



# À DESCOBERTA de Portugal

Prepara-te para uma viagem inesquecível, à descoberta de Portugal, enquanto exploras e conheces geografia, monumentos, fauna, flora, tradições e curiosidades de todas as regiões de Portugal Continental e Ilhas. Primeiro constrói o puzzle gigante de 108 peças, depois coloca as 25 figuras em 3D nos lugares respetivos. Diverte-te!

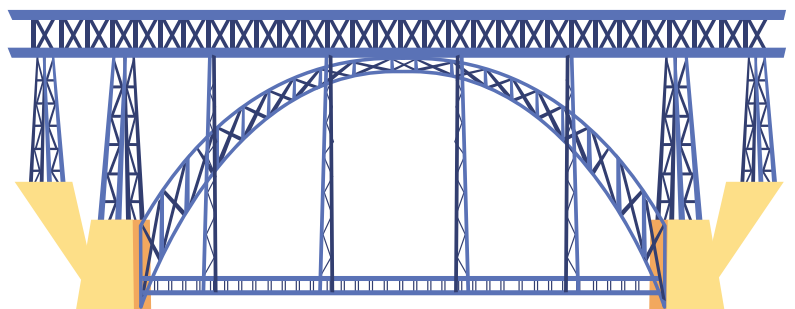
## HABILIDADES



Conhecimento geográfico e histórico de Portugal  
Fauna e flora  
Atrações, monumentos e tradições  
Concentração e aprendizagem  
Motricidade fina

## Ponte D. Luís

A obra desta ponte foi adjudicada a um discípulo de Gustave Eiffel, Théodore Seyrig, administrador da empresa Société Willebreck. É inaugurada a 31 de Outubro de 1886 com apenas o tabuleiro superior a funcionar e apenas em 1887 se inaugura o tabuleiro inferior. O seu arco tem 172m.



## D. Afonso Henriques

D. Afonso Henriques, cognominado "O Conquistador", foi o primeiro Rei de Portugal. Na Batalha de S. Mamede, lutou contra a sua mãe, aliada do Reino de Leão e conquistou territórios muçulmanos que ocupavam a Península Ibérica.

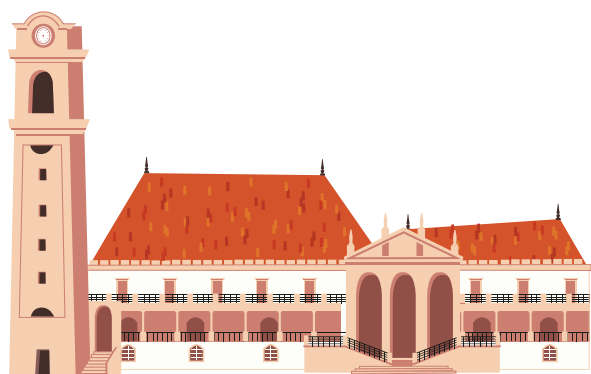
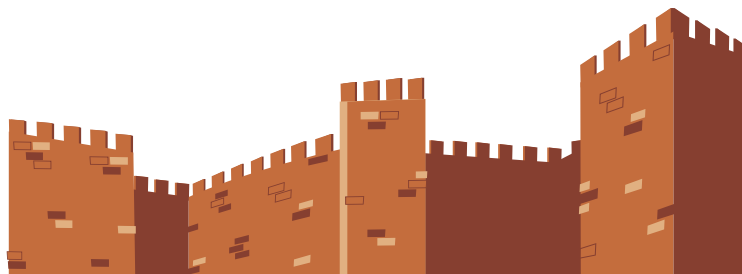


## Santuário do Bom Jesus de Braga

Com 573 degraus é um dos monumentos mais visitados de Braga. Também tem um famoso funicular, inaugurado em 1882, que é o mais antigo do mundo, em funcionamento.

## Castelo de Silves

Com mais de mil anos, esta fortificação, com mais de 12.000 m<sup>2</sup>, foi construída pelos árabes e situa-se no ponto mais alto da colina da cidade de Silves.



## Universidade de Coimbra

Esta universidade é uma das mais antigas do mundo e encontra-se ainda hoje em funcionamento. Foi criada no ano de 1290 pelo rei D. Dinis.



## Barco Rabelo

Esta embarcação, típica do Rio Douro, transportava as pipas do Vinho do Porto desde as suas vinhas no Alto do Douro até Vila Nova de Gaia, onde o vinho ficava armazenado e era comercializado. Este barco não tem quilha, sendo de fundo chato, tem entre 19 a 23 metros e uma vela quadrada.



## Torre dos Clérigos

Esta torre barroca é uma visita obrigatória no Porto. Com mais de 75 m e 225 degraus tem uma vista de 360° sobre a linda cidade do Porto.

## Montanha do Pico

Este estratovulcão com 2531m de altitude é a montanha mais alta de Portugal. Esta montanha começou com um vulcão há 750 mil anos, o terceiro maior do Atlântico e a sua última erupção ocorreu em 1718.



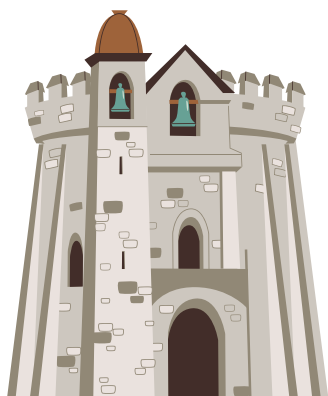
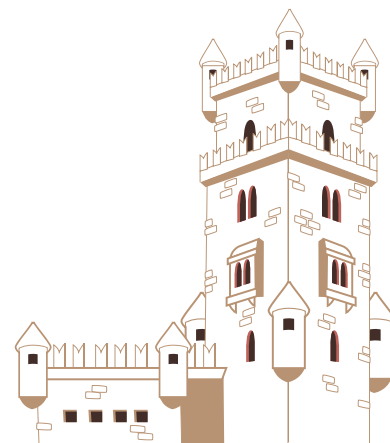
## Farol do Cabo de S. Vicente

Situado no extremo sudoeste de Portugal, este farol foi mandado erigir por D. Maria II. No início era iluminado a azeite, mas foi modernizado e hoje é um dos faróis com maior alcance da Europa.



## Torre de Belém

Foi construída entre 1515 e 1521 por Francisco Arruda, um arquiteto militar. Este monumento, situado na antiga praia de Belém, é uma das principais obras de arquitetura de estilo manuelino. Era a porta de entrada da cidade e um elemento de defesa.

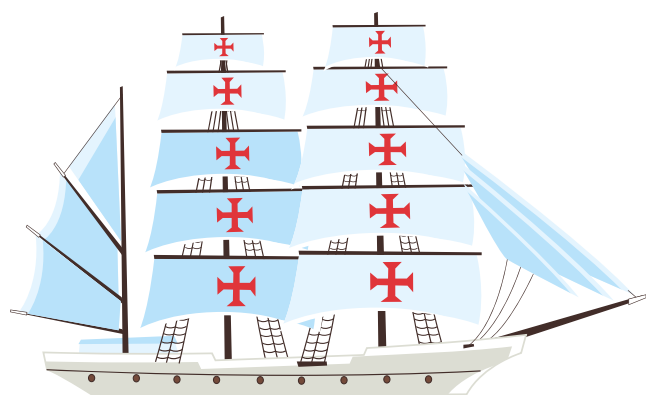


## Convento de Cristo

O convento de Cristo é o nome atribuído a um conjunto de edificações situadas em Tomar. A sua construção está ligada à Ordem dos Templários.

## Fernando Pessoa

Nasceu a 13 de junho de 1888 e é um dos nomes da literatura portuguesa mais conhecidos no mundo. Fernando Pessoa teve vários heterónimos, ou seja, vários poetas dentro de si, cada um com um mundo e preocupações diferentes.



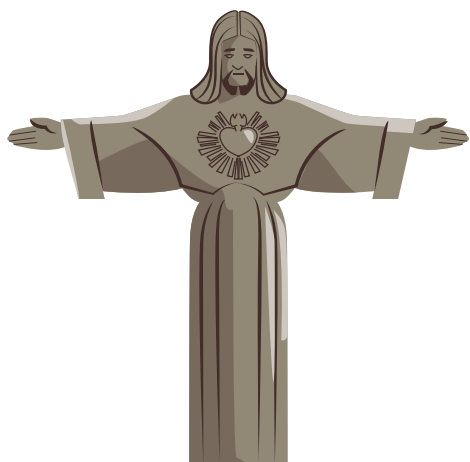
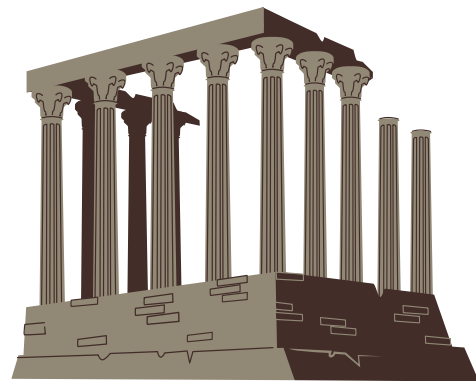
## Navio Escola Sagres

Este navio é o principal navio-escola da marinha portuguesa e a sua missão é treinar e permitir o contacto com a vida do mar aos cadetes da escola naval. As suas velas ostentam a cruz da Ordem de Cristo.



## Templo Romano de Évora

Este templo também conhecido por Templo de Diana é um dos mais bem preservados templos romanos de toda a Península Ibérica. Tem cerca de 2.000 anos e foi erigido para prestar homenagem ao Imperador Augusto.

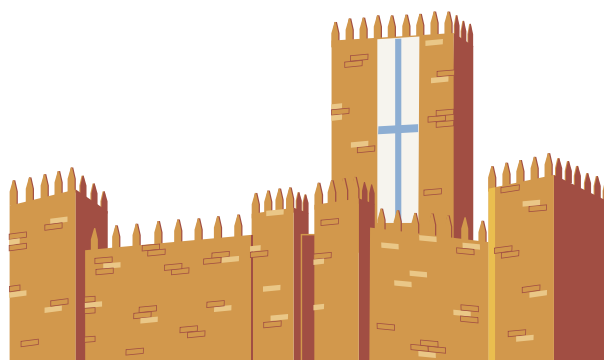


## Cristo Rei

É em 1934, após uma visita ao Rio de Janeiro, que o Cardeal Patriarca de Lisboa, D. Manuel Gonçalves Cerejeira, teve a ideia de construir o Cristo Rei. Foi a imagem do Cristo Redentor do Corcovado que inspirou a construção do nosso Cristo Rei.

## Castelo de Guimarães

É no século XII e com a formação do Condado Portucalense que vêm viver para Guimarães o Conde D. Henrique e D. Teresa. Diz-se que foi neste castelo que nasceu o primeiro rei de Portugal, D. Afonso Henriques, e este é muitas vezes designado como o berço da nacionalidade.



## Mosteiro da Batalha

Foi com a vitória na batalha de Aljubarrota de 14 de Agosto de 1385 que D. João I assegurou o trono de Portugal e a independência do país. Como agradecimento, D. João I prometeu construir este monumento que demorou 150 anos a ser construído.



## Galo de Barcelos

A lenda do Galo de Barcelos conta a história de um galo assado que provou a inocência de um galego acusado de um crime que não cometera. "É tão certo eu estar inocente, como certo é esse galo cantar quando me enforcarem!", e não é que ele cantou mesmo!



## Casas Típicas de Santana

Estas casas são uma imagem típica da Ilha da Madeira. São de formato triangular com telhado em colmo. O piso térreo servia para habitação e no sótão eram guardados produtos agrícolas.

## Vasco da Gama

Nascido em Sines, este navegador e explorador ficou conhecido por ter sido o Capitão-Mor da frota que partiu de Belém rumo à Índia. As 4 embarcações, com cerca de 170 homens, chegaram à Índia em 1498.



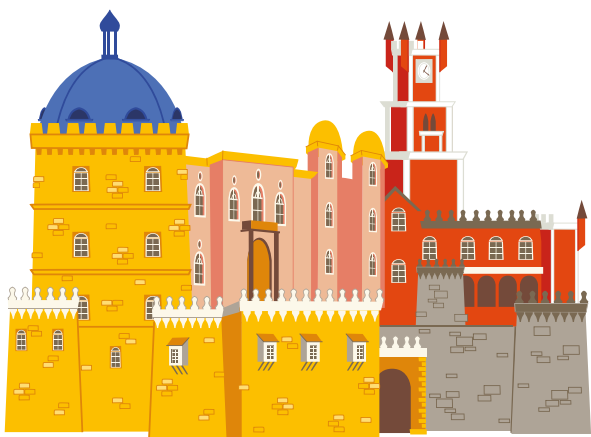
## Viriato

Este chefe Lusitano liderou o povo Lusitano, no século II a.c. contra o domínio do Império Romano. Este líder incentivou o povo a lutar pelos seus direitos.



## Amália Rodrigues

Amália Rodrigues, fadista e atriz, deu a conhecer o fado pelo mundo fora. É muitas vezes aclamada como a voz de Portugal e uma das cantoras mais importantes deste país.

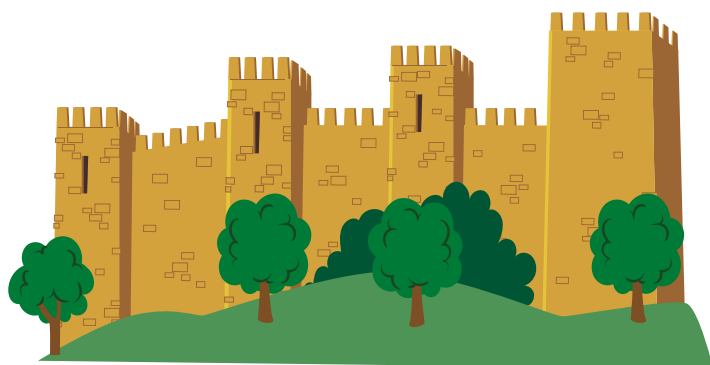
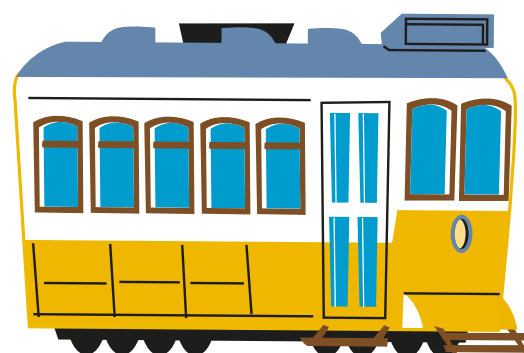


## Palácio da Pena

É um dos edifícios que representa o romantismo arquitetónico do século XIX e situa-se na vila de Sintra. Este antigo convento foi comprado e reconstruído por D. Fernando.

## Elétrico de Lisboa

É o transporte mais bonito e amarelo da cidade de Lisboa, ideal para conhecer as suas colinas. O mais famoso de todos é o 28 que liga Campo de Ourique à Graça.



## Castelo de S. Jorge

Esta fortificação é uma das mais emblemáticas da cidade de Lisboa e situa-se numa das suas mais altas colinas.

