

Puzzle 8+1

DINOSAURS

Con estas grandes tarjetas de doble cara super resistentes, los niños descubren muchas cosas: juntando las piezas en grupos de 4 pueden conocer 8 simpáticos dinosaurios; sin embargo, si usan las mismas piezas por la otra cara, podrán formar la imagen de una ambientación prehistórica.



COMPETENCIAS

Descubrir el mundo circundante

Conocer los dinosaurios

Desarrollar la motricidad fina

LOS MINIPUZLES DE LOS DINOSAURIOS

Hacemos que los niños monten los minipuzles de los dinosaurios. Pueden montar las imágenes de forma totalmente autónoma gracias a los encajes con autocorrección. La primera vez (o si los niños son pequeños) se puede facilitar la actividad presentando los minipuzles de uno en uno. Más tarde se pueden colocar todas las piezas sobre la superficie de juego. En cualquier caso, siempre debemos animar a los niños a comparar las piezas con las imágenes reproducidas en el reverso de la caja, llamando desde el primer momento su atención sobre los detalles de cada uno de los dibujos.



VAMOS A CONOCER LOS DINOSAURIOS

Durante el juego pronunciamos el nombre de los dinosaurios y los señalamos con el dedo.



brontosaurus



brachiosaurus



diplodocus



stegosaurus



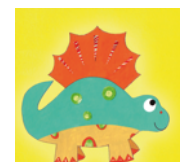
pterodactylus



triceratops



tyrannosaurus



dimetrodon

¿QUIÉN ESTÁ EN LA AMBIENTACIÓN PREHISTÓRICA?

Montamos el puzle de la ambientación prehistórica dándole la vuelta a los minipuzles y formando la imagen. Una vez la hayamos montado, llamamos la atención de los niños sobre los detalles característicos del paisaje prehistórico, nombrándolos. Podemos señalar y nombrar los volcanes, las plantas, los dinosaurios. Les pedimos a los niños que recuerden el nombre de los dinosaurios y, si nos parece oportuno, añadimos algún dato más (el tyrannosaurus es carnívoro, el stegosaurus es herbívoro y así). Para terminar, podemos separar todas las piezas y animar al niño a montar el puzle.

