

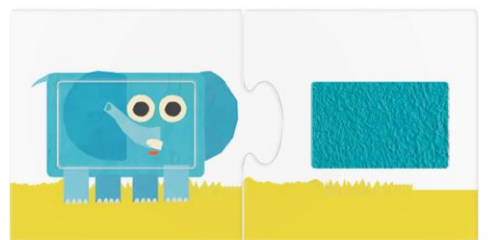
FORME TATTILI

Montessori

Nel gioco sono contenuti 6 puzzle tattili da due pezzi, un kit di sei tessere e un sacchetto. Il bambino ricomponi i puzzle delle forme, poi pesca le tessere dal sacchetto e le posiziona sul puzzle corrispondente. Attraverso l'attività di gioco il bambino sviluppa l'intelligenza corporeo-cinestetica e impara a riconoscere le forme geometriche canoniche attraverso la percezione tattile. Crea, inoltre, delle associazioni logiche fra le forme e l'elemento a cui sono associate, sviluppando l'intelligenza visivo-spaziale e logico-matematica.

Come si gioca

Prima di iniziare il gioco è fondamentale preparare l'ambiente in modo da favorire l'attenzione del bambino. Il luogo deve essere uno spazio tranquillo e controllato, il piano di gioco deve essere sgombro da elementi estranei all'attività di gioco. I bambini ricompongono e sei puzzle delle forme e fanno tante scoperte! "Che forma ha la coccinella? Quella di un ovale! E invece il sole? Sembra proprio un cerchio!" Una volta completati i puzzle, il bambino pesca dal sacchetto le forme, le riconosce grazie alla tecnologia tattile e le posiziona sul puzzle corrispondente.



Approfondimenti e curiosità

"Poter ordinare le percezioni sull'ambiente esterno è il punto di partenza per soddisfare la sensibilità all'ordine interno" M. Montessori.

Attraverso l'attività di gioco il bambino conosce le forme geometriche canoniche e ne apprende la struttura grazie alla percezione tattile. In uno stadio successivo di sviluppo il bambino ha modo di generalizzare questo tipo di apprendimento al mondo esterno e riconoscere le forme negli oggetti dell'ambiente.

