

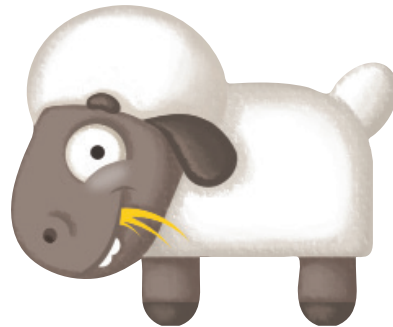


HEADU

# Montessori

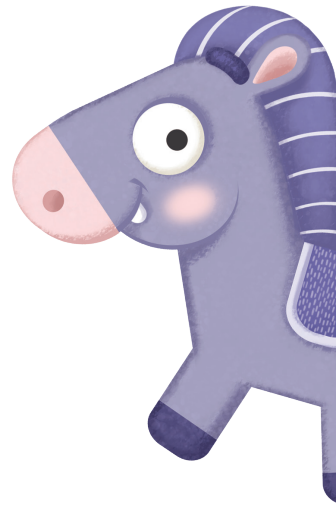
## MY FIRST PUZZLE THE FARM

Ce tout premier puzzle, qui s'inspire de la méthode de l'éducatrice Maria Montessori, permet aux plus petits de découvrir une joyeuse ferme tout en affinant les gestes, le toucher et la perception des formes et de l'espace. Une telle approche multisensorielle favorise un apprentissage plus complet, fondamental pour le développement cognitif en âge préscolaire. Les enfants assemblent une grande étable abritant 5 animaux attendrissants, en bois prédécoupé, qui doivent être encadrés dans les emplacements correspondants.



## LE PUZZLE ET LES SUJETS EN BOIS

Pour commencer, demandons aux enfants d'assembler le puzzle. Grâce aux pièces à encastrement auto-correctifs, nous pouvons les laisser faire en toute autonomie. L'aide des parents doit par conséquent se limiter à fournir quelques suggestions simples en évitant d'effectuer les actions à la place de l'enfant. Ils peuvent, par exemple, suggérer aux enfants de placer toutes les pièces en carton ainsi que les sujets en bois sur la surface de jeu avec la partie illustrée vers le haut. Ensuite, ils leur demanderont de comparer les dessins des différentes pièces avec l'image du puzzle représentée sur le verso de la boîte, en attirant dès le départ leur attention sur les détails de l'étable : le toit, les escaliers, la fenêtre. Rappelons-nous toujours de nommer les différents éléments en les montrant du doigt et de stimuler l'enfant en lui posant des questions : « Ça, c'est le toit, ça, ce sont les escaliers du poulailler, ça, c'est le chien... Où est le cheval ? Ça, c'est le mouton... Comment est sa fourrure ? ». Une fois le puzzle assemblé – ou pendant que l'enfant l'assemble – on pourra l'inciter à observer les sujets en bois, en particulier leur forme, et à chercher l'emplacement correspondant sur le dessin. Lorsque les enfants semblent rencontrer des difficultés, on pourra les aider en leur donnant la bonne pièce.



## A LA DÉCOUVERTE DE LA FERME

Maintenant nous pouvons jouer avec les enfants en leur demandant de reconnaître les animaux de la ferme, en posant les questions suivantes : « Où se trouve le cheval ? Et la poule, où est-elle ? Et le mouton ? ». Dans un deuxième temps, nous pouvons demander aux enfants de se rappeler le nom des animaux : par exemple, nous pouvons demander « Comment s'appelle cet animal ? », ou encore en indiquant la vache « Et quel est le nom de cet animal ? ». Rappelons-nous toujours d'indiquer l'objet sur lequel porte notre question avec le doigt. Afin d'enrichir l'activité, nous pouvons fournir des informations supplémentaires. Expliquons, par exemple, qu'à la ferme chaque animal a une tâche bien précise et qu'on y produit beaucoup de choses différentes : les œufs, le lait, le maïs, la laine...



## LE CHIEN GARDIEN ET LES 3 RÈGLES DE LA FERME

Enfin, amusons-nous à inventer de petites histoires avec les sujets en bois fournis avec le jeu. Par exemple, nous pouvons mettre en scène, avec les enfants, l'histoire du chien qui est l'animal le plus fidèle de la ferme et qui est toujours vigilant parce qu'il doit faire la garde de jour comme de nuit. Tous les autres animaux vont lui rendre visite pour connaître les règles fondamentales de la ferme.

**RÈGLE NUMÉRO 1 :** Le chien doit veiller sur tous les animaux ! C'est lui qui aide le fermier à contrôler que tous soient à leur place le soir, avant de dormir.

**RÈGLE NUMÉRO 2 :** Le mouton doit être tondu chaque fois que sa laine est trop longue. Avec, nous pouvons tricoter des couvertures bien chaudes pour l'hiver.

**RÈGLE NUMÉRO 3 :** Le cheval doit pouvoir se reposer bien tranquille dans son écurie avec beaucoup de bon foin à manger. Mais quand il a envie d'aller au galop... il faut lui mettre la selle et le chevaucher à toute vitesse, en tenant les rênes bien tendues ! C'est ce qu'il préfère !

